

**МУНИЦИПАЛЬНОЕ БЮДЖЕТНОЕ ОБЩЕОБРАЗОВАТЕЛЬНОЕ
УЧРЕЖДЕНИЕ СРЕДНЯЯ ОБЩЕОБРАЗОВАТЕЛЬНАЯ ШКОЛА № 20
ИМЕНИ ГЕРОЯ СОВЕТСКОГО СОЮЗА ИВАНА СТЕПАНОВИЧА
ЛЮБИМОГО С. ШЕПСИ МО ТУАПСИНСКИЙ РАЙОН**

ПРИКАЗ

16 мая 2019 г.

№ 135-1-О

с. Шепси

**Об утверждении типового проекта зонирования Центра
образования цифрового и гуманитарного профилей «Точка роста» в
МБОУ СОШ № 20 им. И.С. Любимого с. Шепси**

В соответствии с распоряжением Министерства просвещения Российской Федерации от 1.03.2019 № Р-23 «Об утверждении методических рекомендаций по созданию мест, в том числе рекомендации к обновлению материально-технической базы, с целью реализации основных и дополнительных общеобразовательных программ цифрового, естественнонаучного, технического и гуманитарного профилей в общеобразовательных организациях, расположенных в сельской местности и малых городах», п р и к а з ы в а ю:

1. Утвердить прилагаемые проекты зонирования Центра образования цифрового и гуманитарного профилей «Точка роста» в МБОУ СОШ № 20 им. И.С. Любимого с. Шепси:

- кабинета формирования цифровых и гуманитарных компетенций (приложение № 1);

- помещения для проектной деятельности (приложение №2).

2. Утвердить организационную схему Центра «Точка роста» (приложение №3)

3. Обеспечить реализацию проектов зонирования и организационной схемы Центра.

4. Контроль за исполнением настоящего приказа оставляю за собой.

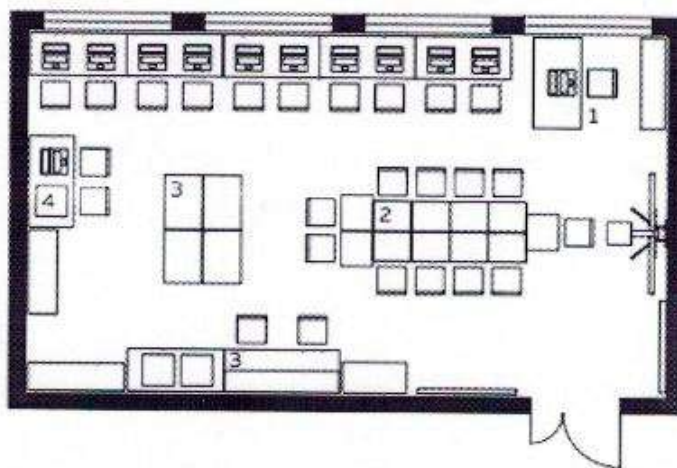
Директор МБОУ СОШ № 20
им. И.С. Любимого с. Шепси



Янченкова Ю.В.

Приложение №1
к приказу от 16 мая 2019 г. №135-1-О

Кабинет
формирования цифровых и гуманитарных компетенций



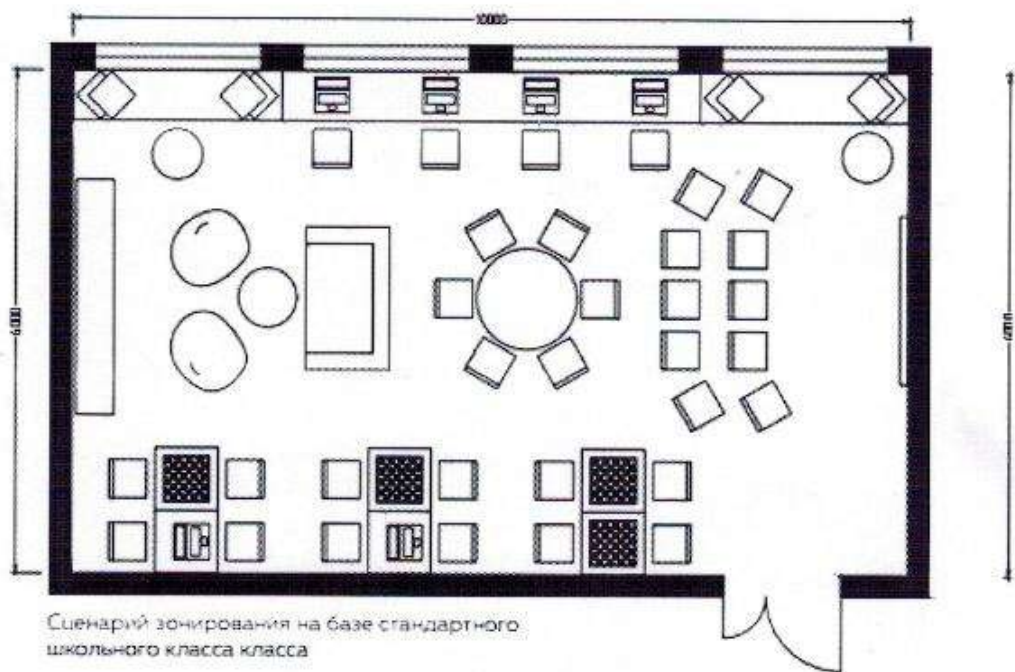
1. Стол учителя
2. Столы учеников
3. Зона работы с ручным инструментом
4. Зона работы с 3D оборудованием

Директор МБОУ СОШ № 20
им. И.С. Любимого с. Шепси

Янченкова Ю.В.

Приложение №2
к приказу от 16 мая 2019 г. №135-1-О

Помещение для проектной деятельности



Директор МБОУ СОШ № 20
им. И.С. Любимого с. Шепси

Янченкова Ю.В.

Приложение №3
к приказу от 16 мая 2019 г. №135-1-О

Организационная схема Центра «Точка роста»
на базе МБОУ СОШ № 20 им. И.С. Любимого с. Шепси

Расположение: 1 этаж
Схема: 2 кабинета и холл
Кабинеты: кабинет №17– каб информатики и ОБЖ
кабинет №18– каб технологии
Холл: помещение для проектной деятельности
(- зона коворкинга,
- шахматная гостиная,
- медиазона)

Директор МБОУ СОШ № 20
им. И.С. Любимого с. Шепси



Янченкова Ю.В.